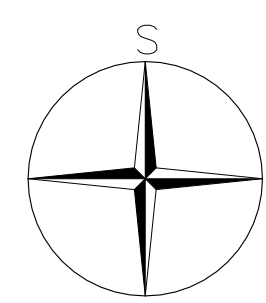


VÝKRES ŠIRŠÍCH VZTAHŮ

1 : 50 000



ZMĚNA Č. 14

ÚZEMNÍHO PLÁNU

LOUČNÁ POD KLÍNOVCEM

SEZNAM ŘEŠENÝCH LOKALIT V RÁMCI ZMĚNY Č. 14

Lokalita Z14-2 - kat. území Háj u Loučné pod Klínovcem par. č. část 943
 Vymezení návrhové plochy lesní jiné (6 782 m²) místo původní plochy NL-S - plocha lesní.

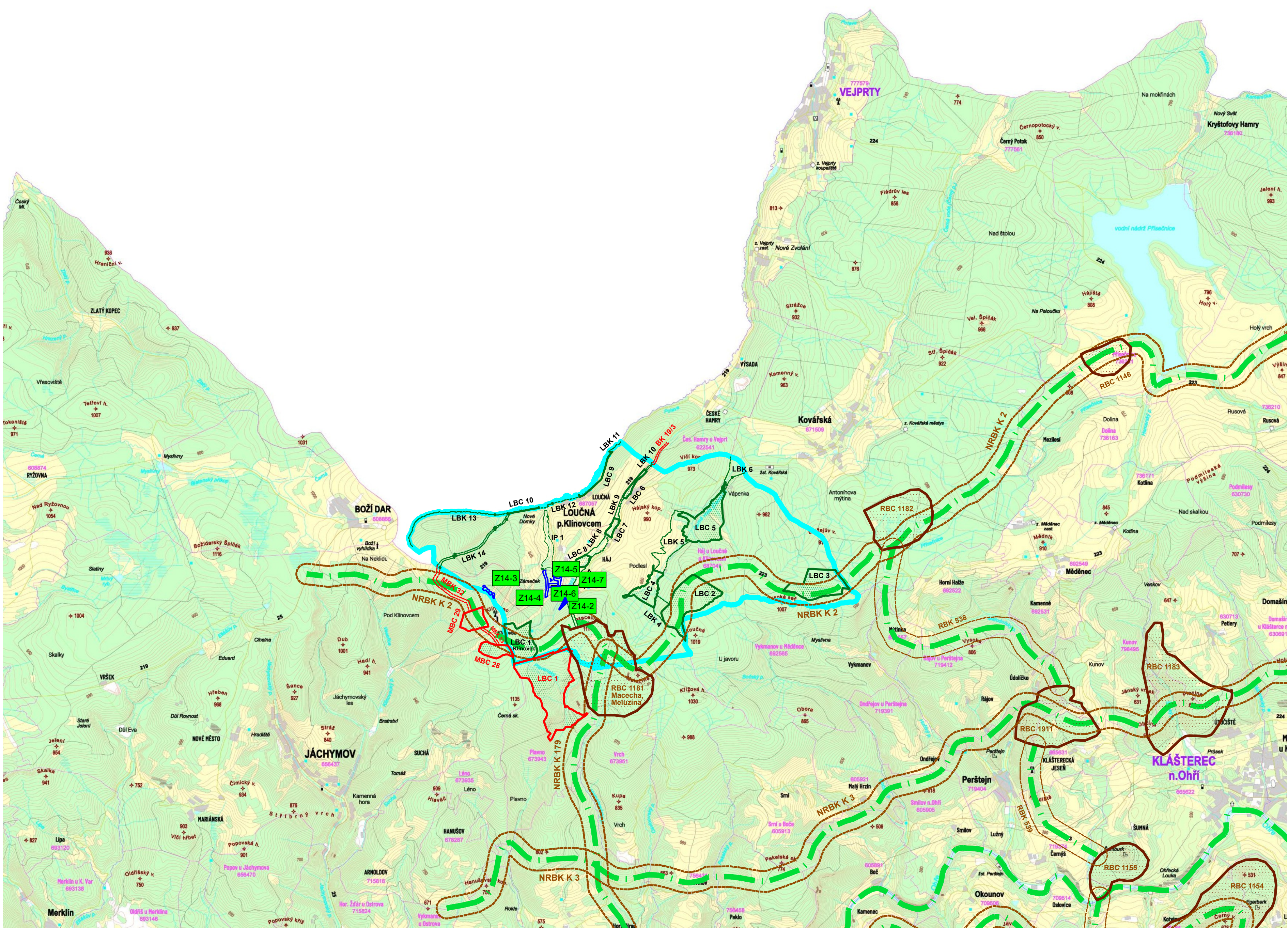
Lokalita Z14-3 - kat. území Háj u Loučné pod Klínovcem par. č. část 936/1, část 933/1, část 1131, část 936/12, část 936/15, část 936/4
 Vymezení návrhové plochy rekreace jiné RX (15 256 m²) místo původní stávající plochy NL-S - plocha lesní, stávající plochy dopravy silniční účelové DSú-S, stávající plochy plochy rekreace sjezdovek RS-S a návrhové plochy rekreace sjezdovek RS-N.

Lokalita Z14-4 - kat. území Loučná pod Klínovcem par. č. část 611, 606/1, 605, kat. území Háj u Loučné pod Klínovcem parc. č. část 714/1, 719/5
 Vymezení stávající plochy lesní NL-S (22 505 m²) místo původní návrhové plochy rekreace sjezdovek RS-N.

Lokalita Z14-5 kat. území Loučná pod Klínovcem par. č. část 606/1, 611
 Vymezení stávající plochy lesní - NL-S (773 m²) místo původní návrhové plochy rekreace sjezdovek RS-N

Lokalita Z14-6 kat. území Loučná pod Klínovcem par. č. část 606/1, 606/2
 Vymezení návrhové plochy dopravy kombinované DK (10 518 m²) místo stávající plochy lesní - NL-S, návrhové plochy rekreace sjezdovek RS-N a plochy dopravy silniční - místní DSm-N.

Lokalita Z14-7 kat. území Loučná pod Klínovcem par. č. 609, část 606/1, část 590, část 546/2, část 694, část 611
 Rozdělení návrhové plochy rekreace hromadné RH-N na dvě samostatné zastavitelné plochy



LEGENDA

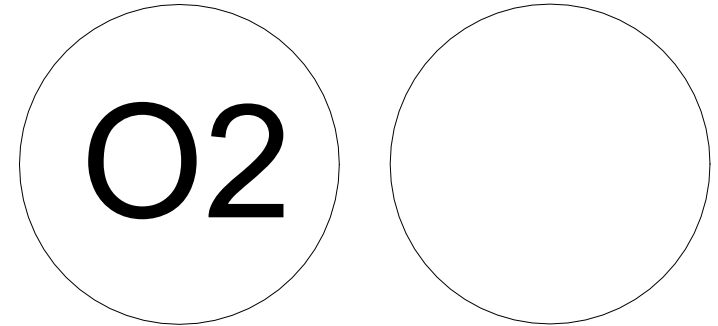
- hranice správního území
- Z14-3 vymezení řešeného území Změny č. 14, označení

Územní systém ekologické stability

- | | | |
|-------------|--------------|--|
| <i>stav</i> | <i>návrh</i> | |
| | MBC 29 | lokální biocentrum vymezené v ÚPD sousedící obce |
| | MBK 32 | lokální biokoridor vymezený v ÚPD sousedící obce |
| | IP1 | interakční prvek |
| | LBC 5 | lokální biocentrum |
| | LBK 10 | lokální biokoridor |
| | RBC 1183 | regionální biocentrum |
| | RBK 1009 | regionální biokoridor |
| | NRBC 15 | nadregionální biocentrum |
| | NRBK K 3 | nadregionální biokoridor |
| | | osa nadregionálního biokoridoru |

ZÁZNAM O ÚČINNOSTI

Označení správního orgánu, který změnu územního plánu vydal:	Zastupitelstvo města Loučná pod Klínovcem, dne 16.12.2025
Datum nabytí účinnosti územního plánu nebo jeho změny:	31.12.2025
Jméno a příjmení, funkce a podpis oprávněné úřední osoby pořizovatele:	Ing. arch. Radek Boček, osoba zajišťující splnění kvalifikačních požadavků dle ust. § 24 stavebního zákona
Mgr. Jana Nýdrová, starostka města Loučná pod Klínovcem	
Podpis a otisk úředního razítka:	Podpis a otisk úředního razítka:



Pozn.: Výkres je podložen mapou ZTM 50.

PARÉ	ZMĚNA Č. 14 ÚZEMNÍHO PLÁNU LOUČNÁ POD KLÍNOVCEM
VÝKRES ŠIRŠÍCH VZTAHŮ	
Pořizovatel	MěÚ Loučná pod Klínovcem, Ing. arch. Radek Boček
Schvalující orgán	Zastupitelstvo města Loučná pod Klínovcem
Zpracovatel	Atelier M.A.A.T., s. r. o., IČ: 281 45 968
Zodpov. projektant	Ing. arch. Martin Jirovský, Ph.D., MBA, DiS., ČKA 03 311
Datum: prosinec 2025	Fáze: Finální podoba
	M 1 : 50 000